



DRECO

A National Oilwell Technology

DRECO ENERGY SERVICES LTD.

6415 – 75 улица

Эдмонтон, Альберта

T6E 0T3

Тел.: (780) 944-3850

Факс: (780) 461-6948

КОМИ-АРКТИКА

БУРОВАЯ УСТАНОВКА K200T

Оборудование:

Сер. № самоходного агрегата

Сер. № комбинированного трейлера:

Сер. № подвешенного основания:

№№ производственных заданий:

Справочный №:

Пкупатель:

Поставлено:

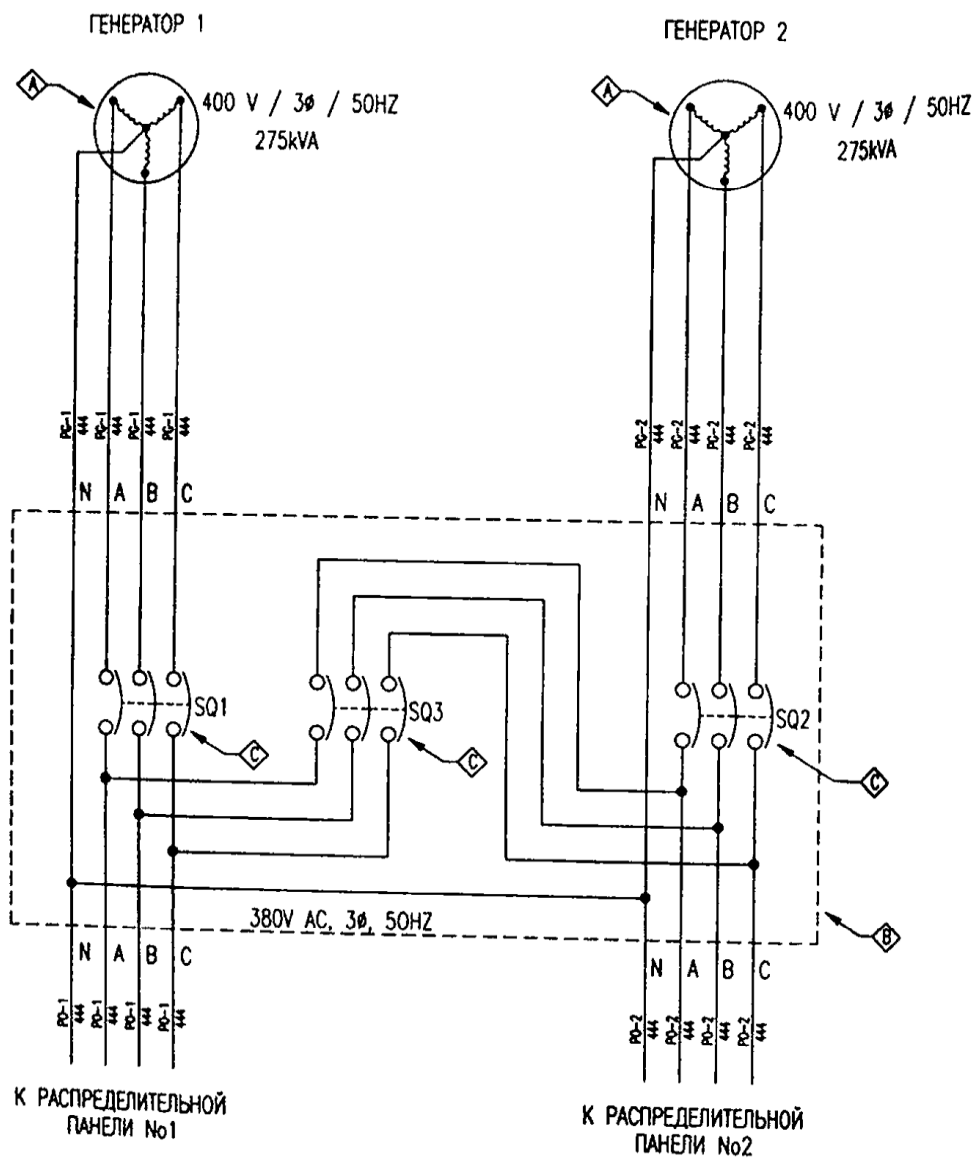
№ документа:

Буровая установка K200T
2K9KT10001E004002
2K9KT10021E004003
CDN-S-039
C15241-C15274
DES03798
КОМИ-АРКТИКА
ОСТОВЕР, 2001
100MN011

Руководство Пользователя

Том I из III

Том I – Руководство NOI/Dresco
Том II – Технический паспорт
Том III – Информация поставщиков



Д-ль	К-во	КОД	НАИМЕНОВАНИЕ / ТРАНСПОРТНАЯ МАРКИРОВКА	ВЕС
А	2		ЭЛЕКТРИЧЕСКИЙ ГЕНЕРАТОР 400V/3φ/275kVA	-
В	1	1418N4M8	ПЕРЕХОДНАЯ ПАНЕЛЬ	HAMMOND
С	3	SLD69500NT	ПРЕДОХРАНИТЕЛЬ 500A/600V ЗР	SIEMENS

JOB NUMBER _____
NUMBER REQUIRED _____

9001 ACCREDITED FACILITIES AUTHORIZED MANUFACTURER

DRECO RIG SYSTEMS
A National Oilwell Technology

DRECO ENERGY SERVICES LTD. 648 -78 STREET PO BOX 2000
EDMONTON, AB T6C 8C2 CAN. TEL: 780-441-2000

TITLE: ЭЛЕКТРИЧЕСКАЯ СХЕМА-ПЕРЕХОДНОЙ ПАНЕЛИ

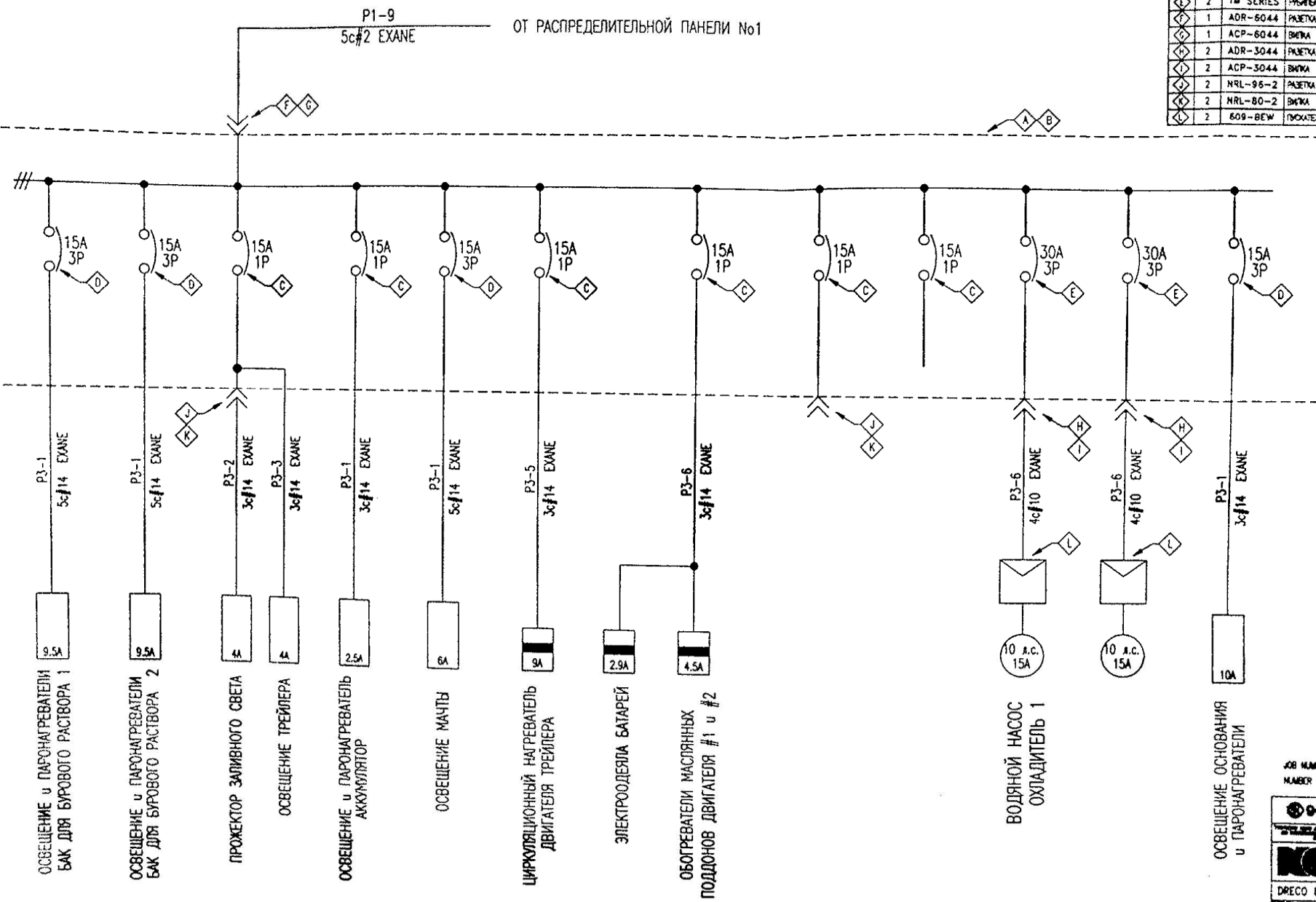
COMPANY: КОМПАНИИ АРСИС

DESIGNED BY: OR CHECKED BY: RO APPROVED BY: ВМас

DATE: 2001/09/22

△	-	-	-	-
△	-	-	-	-
△	-	-	-	-
REV.	DATE			

Д-РБ.К-50	КОД	НАИМЕНОВАНИЕ / ТРАНСПОРТНАЯ МАРКИРОВКА	ВЕС
1	1418N4CR6	ЭЛЕКТРОННАЯ ПАНЕЛЬ	HAMMOND
1	1492-PDM31	СПОК ОБОИЩЕГО ТЕРМИНАЛА	ALLEN BRADLEY
6	QOU-115	РИБЫТКА 15А 1Р	SQUARE D
4	QOU-330	РИБЫТКА 15А 3Р	SQUARE D
2	TM SERIES	РИБЫТКА 30А 3Р	SQUARE D
1	ADR-6044	ПАЛЕТА	APPLETON
2	ADR-3044	ПАЛЕТА	APPLETON
2	ACP-3044	ПАЛЕТА	APPLETON
2	NRL-96-2	ПАЛЕТА	NRL
2	NRL-80-2	ПАЛЕТА	NRL
2	609-BEW	ТРОКАТЕР	ALLEN BRADLEY



ОСВЕЩЕНИЕ и ПАРОНАГРЕВАТЕЛИ
БАК ДЛЯ БУРОВОГО РАСТВОРА 1

ОСВЕЩЕНИЕ и ПАРОНАГРЕВАТЕЛИ
БАК ДЛЯ БУРОВОГО РАСТВОРА 2

ПРОЕКТОР ЗАЛИВНОГО СВЕТА

ОСВЕЩЕНИЕ ТРЕЙЛЕРА

ОСВЕЩЕНИЕ и ПАРОНАГРЕВАТЕЛЬ
АККУМУЛЯТОР

ОСВЕЩЕНИЕ МАЧТЫ

ЦИРКУЛЯЦИОННЫЙ НАГРЕВАТЕЛЬ
ДВИГАТЕЛЯ ТРЕЙЛЕРА

ЭЛЕКТРОДЕЯЛА БАТАРЕЙ

ОБОГРЕВАТЕЛИ МАСЛЯНЫХ
ПОДОНОВ ДВИГАТЕЛЯ #1 и #2

ВОДЯНОЙ НАСОС
ОХЛАДИТЕЛЬ 1

ВОДЯНОЙ НАСОС
ОХЛАДИТЕЛЬ 2

ОСВЕЩЕНИЕ ОСНОВАНИЯ
и ПАРОНАГРЕВАТЕЛИ

JOB NUMBER _____
NUMBER REQUIRED _____

9001 ACCREDITED FACILITIES AUTHORIZED MANUFACTURER

DRECO RIG SYSTEMS
A National Oilwell Technology

DRECO ENERGY SERVICES LTD. 6115-75 STREET, SHERBROOKE, QUEBEC, CANADA J1R 5K6 TEL: 819-566-1111 FAX: 819-566-1112

TITLE: ЭЛЕКТРОСХЕМА - ТРЕЙЛЕР ТРЕЙЛЕРА

CUSTOMER: KVA 1000

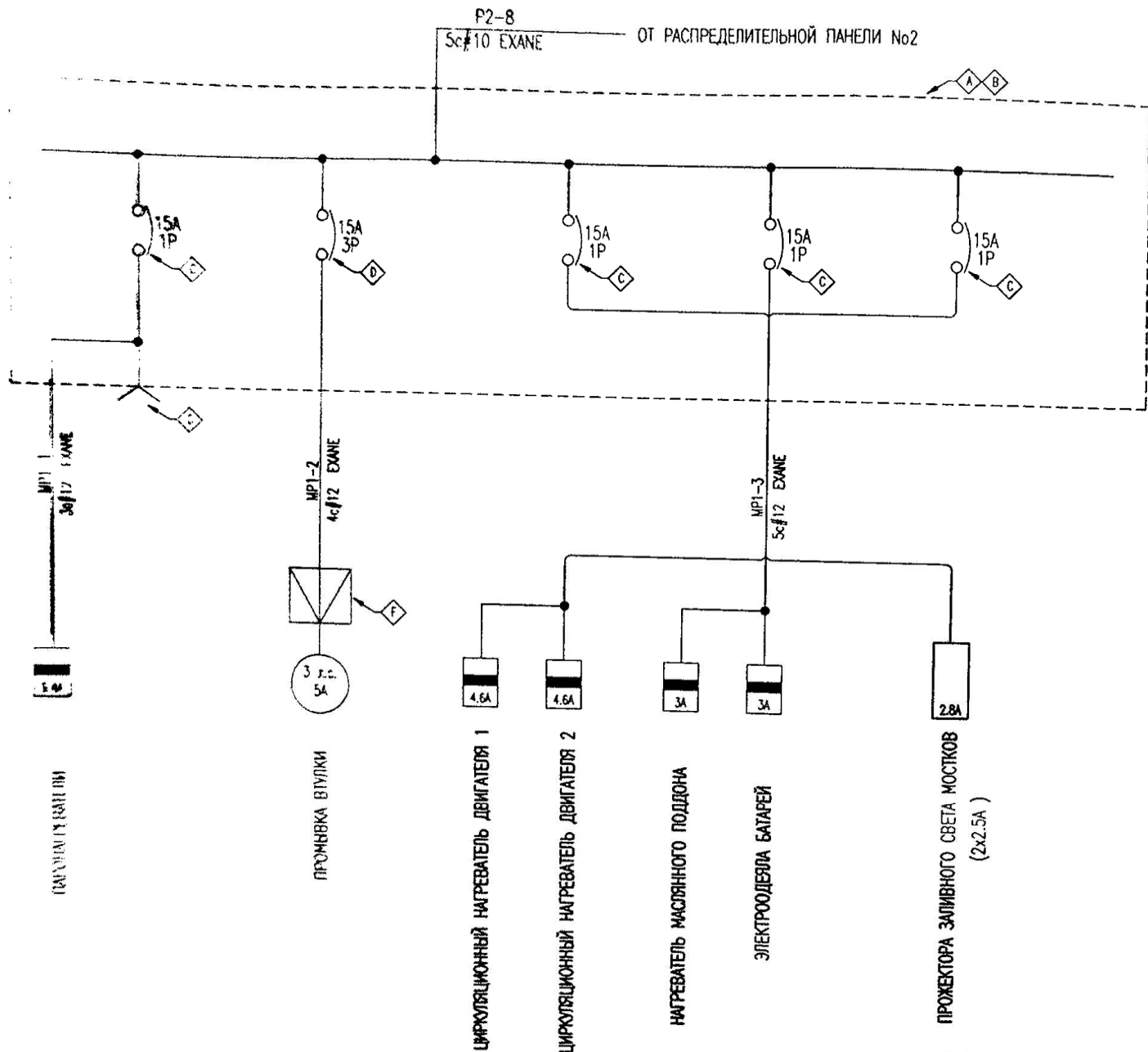
DRAWN BY: OR CHECKED BY: RO AUTHORIZED BY: Elnoc

DATE: 2001/09/25

SCALE: 1:1

5987EL003

REV.	DATE:	DESCRIPTION	BY:	CHK:	APP:
△	-	-	-	-	-
△	-	-	-	-	-
△	-	-	-	-	-



Д-ль	К-во	КОД	НАИМЕНОВАНИЕ / ТРАНСПОРТНАЯ МАРКИРОВКА	ВЕС
А	1	1418N4CR6	ЭЛЕКТРИЧЕСКАЯ ПАНЕЛЬ	HAMMOND
В	1	1492-PDM31	БЛОК СИГНОВОГО ТЕРМИНАЛА	ALLEN BRADLEY
С	4	00U-115	РУБИЛЬНИК 15А 1Р	SQUARE D
Д	1	00U-130	РУБИЛЬНИК 15А 3Р	SQUARE D
Е	1	NRL-96-2	РАЗЕТКА 250V 15A	NRL
Г	1	609-BEW	ПУСКАТЕЛЬ ТИПОРАЗМЕР 1	ALLEN BRADLEY

REV.	DATE	DESCRIPTION	BY:	CHK:	APP:
-	-	-	-	-	-
-	-	-	-	-	-
-	-	-	-	-	-

JOB NUMBER _____
 NUMBER REQUIRED _____

9001 ACCREDITED FACILITIES AUTHORIZED MANUFACTURER

DRECO RIG SYSTEMS
 A National Oilwell Technology

DRECO ENERGY SERVICES LTD. 6415 - 75 STREET PO BOX 441-2000
 EDMONTON, AB T6B 0P1 CAN (780) 443-2000

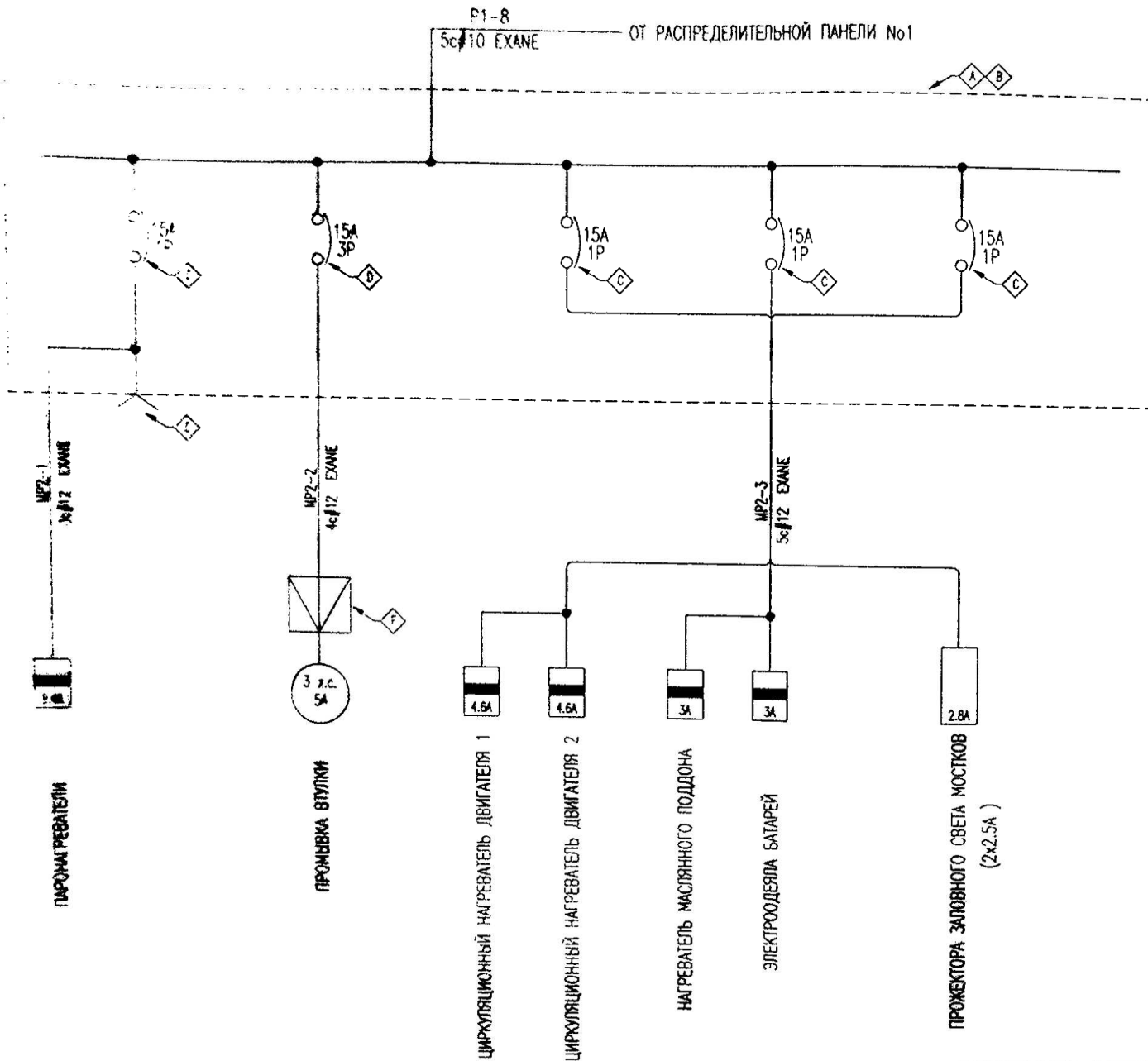
TITLE: ЭЛЕКТРОСХЕМА - БУРОВОЙ НАСОС ПАНЕЛЬ 1

DRAWN BY: GK CHECKED BY: PO AUTHORIZED BY: ВМос

DATE: 2001/09/23

SCALE: 1:1

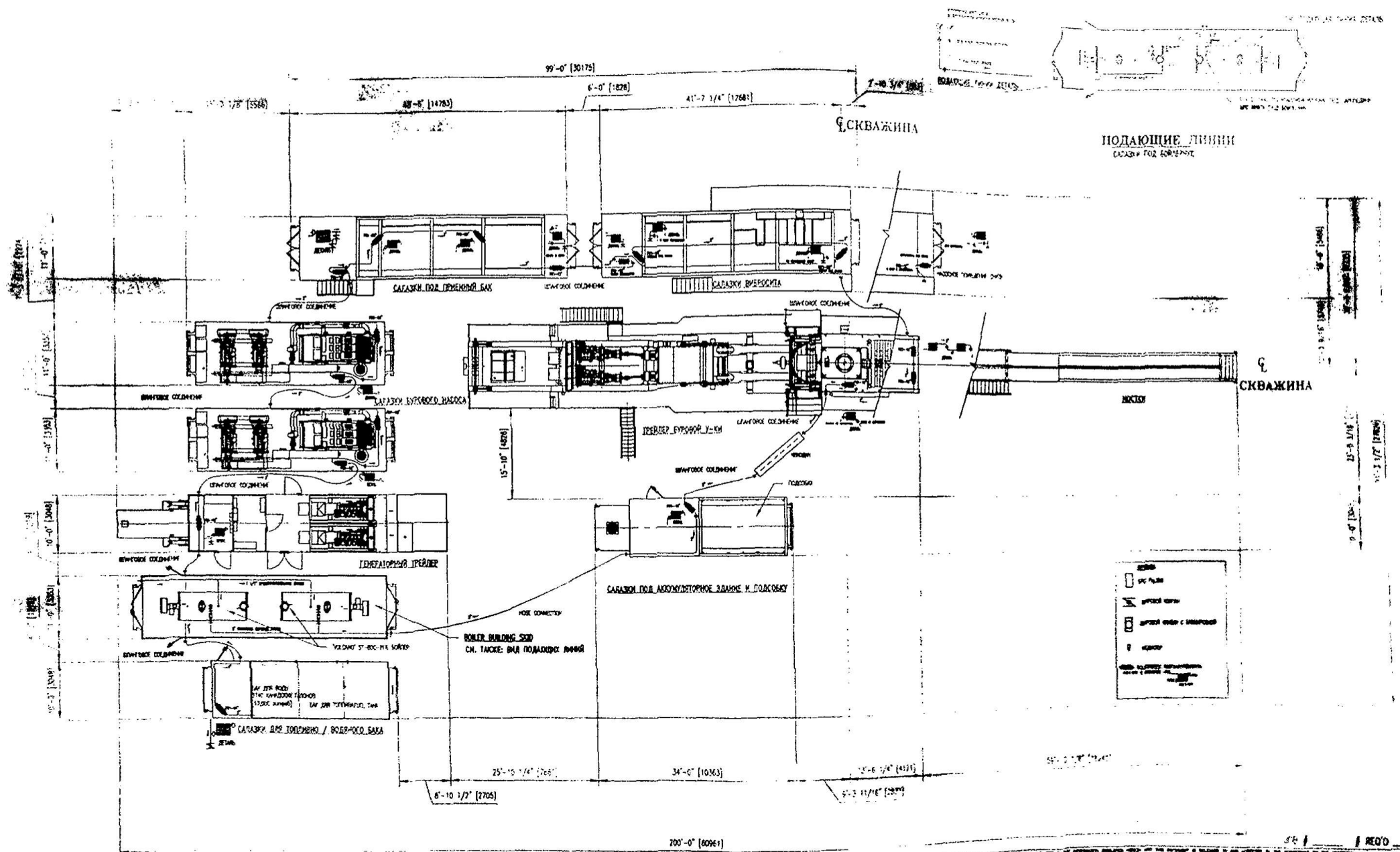
5087EL004



Д-ль	К-во	КОД	НАИМЕНОВАНИЕ / ТРАНСПОРТНАЯ МАРКИРОВКА	ВЕС
А	1	1418N4CR6	ЭЛЕКТРИЧЕСКАЯ ПАНЕЛЬ	HAMMOND
В	1	1492-PDM31	БЛОК СИГНАЛЬНОГО ТЕРМИНАЛА	ALLEN BRADLEY
С	4	QOU-115	РУКОВЯТКА 15А 1Р	SQUARE D
Д	1	QOU-130	РУКОВЯТКА 15А 3Р	SQUARE D
Е	1	NRL-96-2	РАЗЕТКА 250V 15A	NRL
Ф	1	609-BEW	ПУСКАТЕЛЬ ТИПОРАЗМЕР 1	ALLEN BRADLEY

REV	DATE	DESCRIPTION	BY	CHK	APP
1					
2					
3					

JOB NUMBER		NUMBER REQUIRED	
9001 ACCREDITED FACILITIES AUTHORIZED MANUFACTURER DRICO RIG SYSTEMS A National Oilwell Technology DRICO ENERGY SERVICES LTD. 4475 75 STREET, ARDREY, ALBERTA T5B 4L1 CANADA PHONE: (403) 463-7200 FAX: (403) 463-7201			
ЭЛЕКТРАСХЕМА - ПАНЕЛЬ БУРОВОГО НАСОСА 2			
DESIGNED BY:	CHKD BY:	APPROVED BY:	DATE:
COM ARCTIC	RO	EMOC	2001/09/23
SCALE:		DRAWING NUMBER:	
		5087EL005	



REV.	DATE	DESCRIPTION	DRW BY	CHK BY	APP BY	REV.	DATE	DESCRIPTION	DRW BY	CHK BY	APP BY

THIS JOB ORDER:
C15272

QA/QC REQUIREMENTS:
ИТР-C15272

DRECO
A National Oilwell Technology

DRECO ENERGY SERVICES LTD. 6415 75 Street, Edmonton, AB T6C 2T3, CAN. TEL: (780) 460-0000

PROJECT: **РАСПОЛОЖЕНИЕ БУРОВОЙ - Линия пороропочи**

DATE: 2001/10/03 17:01:55

DRAWN BY: BH CHECKED BY: MLS

57308000

9001 ACCREDITED FACILITIES

"СОГЛАСОВАНО"
Зам. начальника Управления по бурению
ООО "ЛУКОЙЛ-Коми"

П.В. Прокудин

"СОГЛАСОВАНО"
Главный инженер НШУ "Яреганефть"
ТПП "ЛУКОЙЛ-Ухтанефтегаз"

Родак В.П.

"СОГЛАСОВАНО"
Ответственный представитель
"Шлюмбержет Лоджелко ИНК"

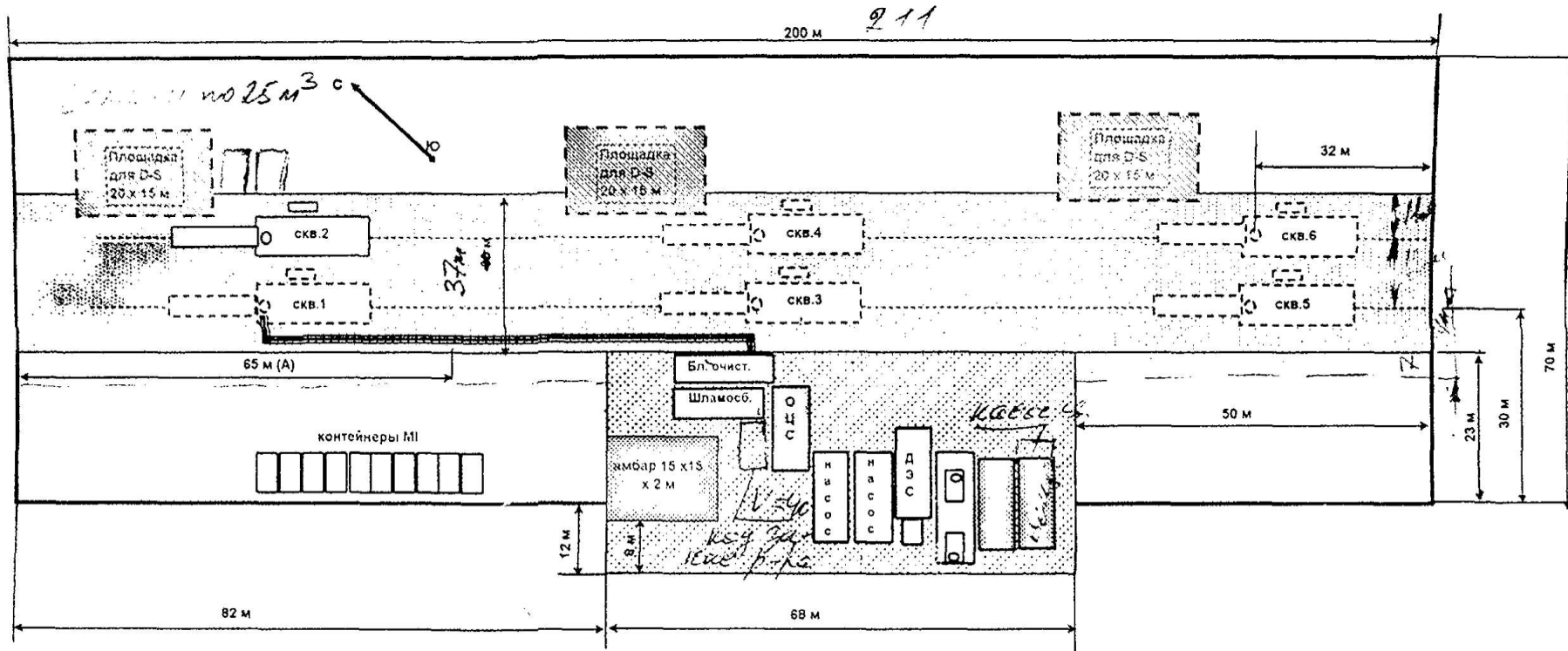
"СОГЛАСОВАНО"
Заместитель директора
ООО БК "Альянс"

Н.А. Рудницкий

"УТВЕРЖДАЮ"
Генеральный директор
ТПП "ЛУКОЙЛ-Ухтанефтегаз"

В.Н. Зулов

Схема отсыпки площадки и расположения оборудования под строительство
горизонтальных скважин на Ярегской площади с использованием буровой установки
"DRECO"



Примечания:

1. Отсыпка площадки должна обеспечивать проезд колесной техники
2. [Symbol] спланировать под нивелир (отсыпка первой очереди с заездом для заезда оборудования);
3. [Symbol] отсыпка площадки в 3 этапа: под 1-2 скважины (65 м А) - до 10.12.04 г, под 3-4 скважины - до 20.01.05 г, закончить отсыпку согласно схеме до 15.02.05 г. (превышение вышечного блока скв. 1;2;5;6 - 1,2 м)
4. [Symbol] площадка для расстановки оборудования Dawel-Schlumberger отражена условно, фактическое размещение будет привязано к смонтированной буровой установке в пределах отсыпки на расстоянии не более 25 м от цементировочной головки.

Составил Андреев Г.П.

"СОГЛАСОВАНО"

Зам. начальника Управления по бурению
ООО "ЛУКОЙЛ-Камия"

Л.В. Прокудин

"СОГЛАСОВАНО"

Главный инженер НШУ "Яреганефть"
ТПП "ЛУКОЙЛ-Ухтанефтегаз"

Родак В.П.

"СОГЛАСОВАНО"

Ответственный представитель
"Шлюмбержет Лоджелко ИНК"

"СОГЛАСОВАНО"

Заместитель директора
ООО БК "Альянс"

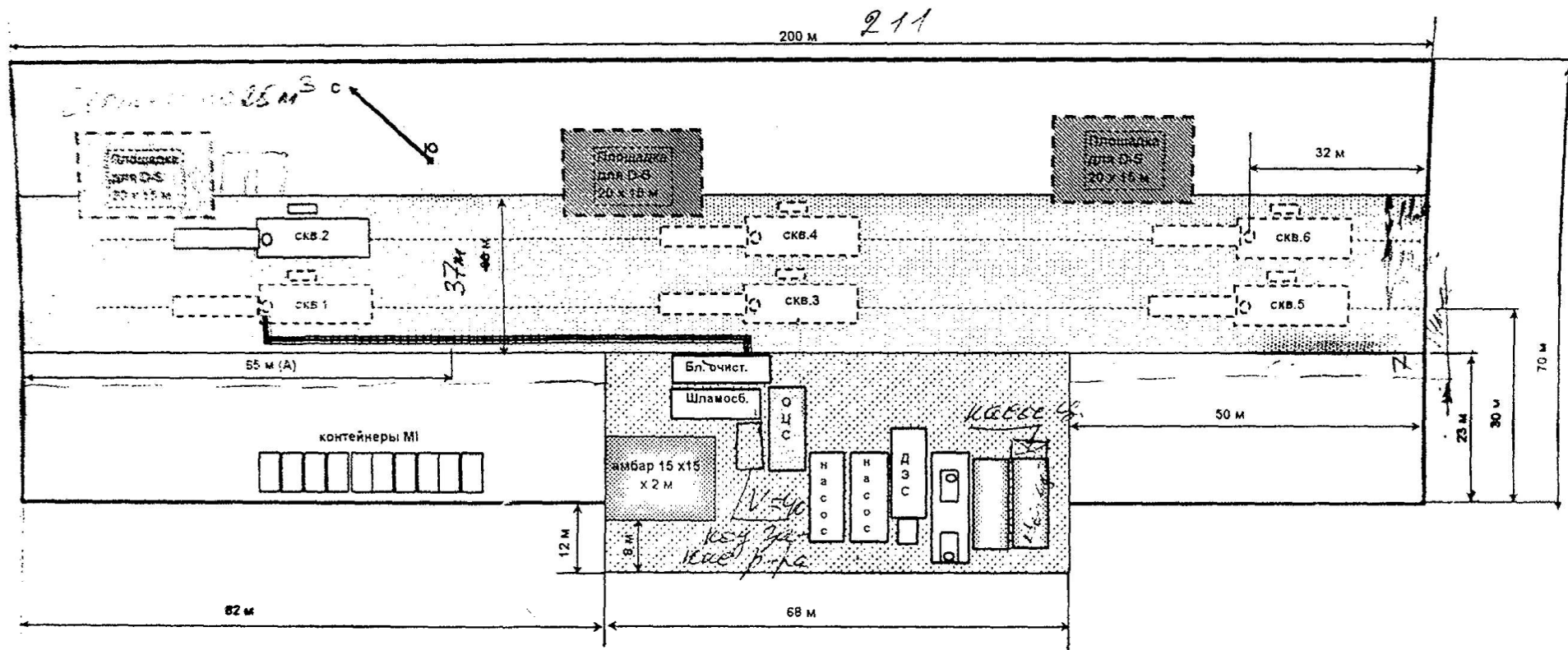
Н.А. Рудницкий

"УТВЕРЖДАЮ"

Генеральный директор
ТПП "ЛУКОЙЛ-Ухтанефтегаз"

В.Н. Зузлов

Схема отсыпки площадки и расположения оборудования под строительство
горизонтальных скважин на Ярегской площади с использованием буровой установки
"DRECO"



Примечания:

1. Отсыпка площадки должна обеспечивать проезд колесной техники
2. [Symbol] спланировать под нивелир (отсыпка первой очереди с заездом для заезда оборудования);
3. [Symbol] отсыпка площадки в 3 этапа: под 1-2 скважины (65 м А) - до 10.12.04 г, под 3-4 скважины - до 20.01.05 г, закончить отсыпку согласно схеме до 15.02.06 г. (превышение вышечного блока скв. 1, 2 5:6 - 1,2 м)
4. [Symbol] площадка для расстановки оборудования Dawel-Schlumberger отражена условно, фактическое размещение будет привязано к смонтированной буровой установке в пределах отсыпки на расстоянии не более 25 м от цементировочной головки.

Составил

Андреев Г.П.